



---

Präsident: Manfred Schäfer, Postb. 240631, D-68176 Mannheim, ☎ 0049/621/441006, E-Mail: [info@eisstock.org](mailto:info@eisstock.org)

Techn. Prüfstelle: Max Moritz, Pappelweg 10, D-93333 Neustadt/Do., ☎ 0049/9445/9911122, E-Mail: [moritz@icestocksport.com](mailto:moritz@icestocksport.com)

---

## **Wichtige Info zu den Sportgeräteüberprüfungen an alle Schiedsrichter, Vereine, SportlerInnen und Vertragspartner der IFI:**

Z.Zt. werden wieder etliche Stockkörper in Umlauf gebracht, die nicht den Regeln der IFI entsprechen.

So wurden in den letzten Wochen Stockkörper mehrerer Vertagsfirmen in größerer Anzahl geprüft, die alle nicht die erf. Werte in Bezug auf die Rechtwinkligkeit der Stahlringe aufwiesen.

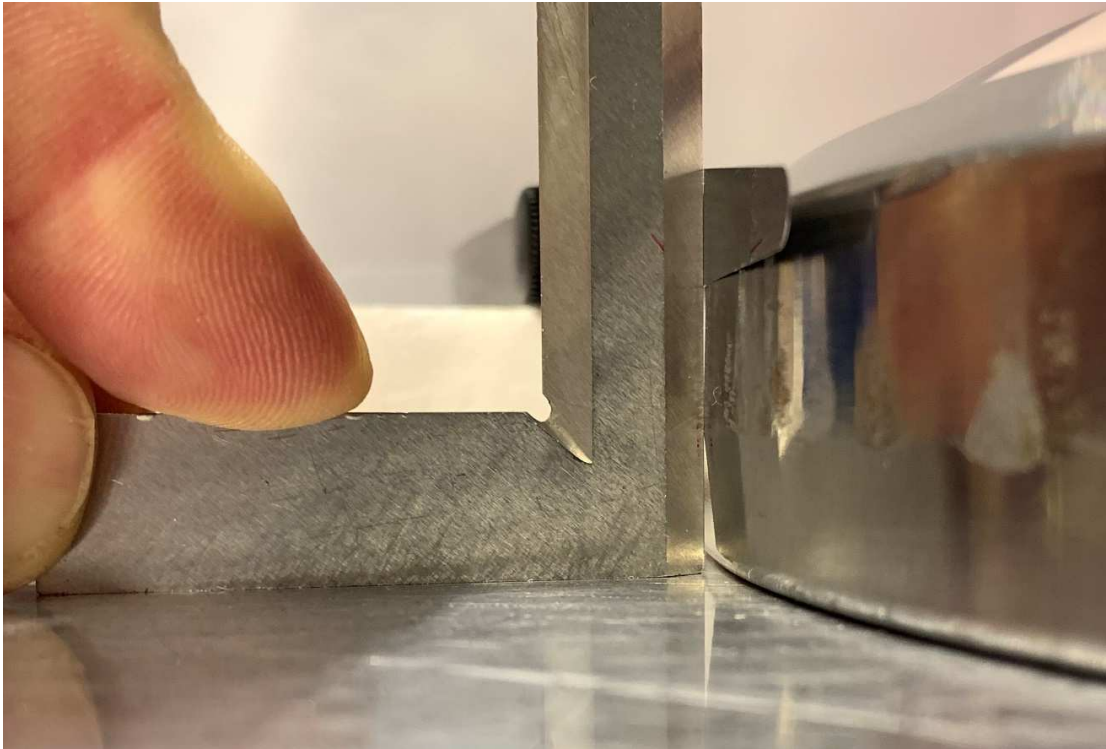
Diese Festlegungen in der IER und den Richtlinien für die Nutzung des IFI-Prüfkoffers müssen eingehalten sein, sonst handelt es sich für den Sportler, die Sportlerin um ein nicht regelgerechtes Sportgeräteteil, das im Spiel einen 2 Spiel-punkteabzug je Sportgeräteteil und sofortigen Einzug des Sportgeräteteils nach IER-Regel 805 d hervorruft.

Nach IER R 312 sind die Sportgeräte mit den Messwerkzeugen des IFI-Prüfkoffers zu kontrollieren. Neben weiteren Prüfvorgaben ist die Rechtwinkligkeit des Stahlringes wie folgt zu überprüfen:

*Die Rechtwinkligkeit muss unter 0,1 mm gegeben sein  
(zu messen mit der Fühlerlehre und einer Rechtwinkellehre/Anschlagwinkel o. glw.).*



Dieser Eisstockkörper ist regelgerecht, da die 0,1mm Fühlerlehre nicht einfällt!  
*D. h. die Fühlerlehre sitzt oben auf.*



Dieser Eisstock ist nicht regelgerecht, da die 0,1mm Fühlerlehre einige mm einfällt! *D. h. die Fühlerlehre rutscht in den Spalt ein.*

Die IFI wird gegenüber den betreffenden Vertragspartnern in aller Härte mit Sanktionen reagieren!

Wir ordnen die Schiedsrichter an, alle auffälligen Stöcke mit IFI-Einzugsprotokoll an die IFI-Prüfstelle zu senden. Die betroffenen SportlerInnen erhalten bei neuwertigen Stöcken, um die es sich i.d.R. handelt regelgerechten Ersatz von den betreffenden Vertragspartnern!

*Mannheim / Neustadt a.d. Donau, 17.01.2020*

.....gez.: *Manfred Schäfer, IFI-Präsident* ..... *Max Moritz, IFI-Prüfstellenleiter* .....